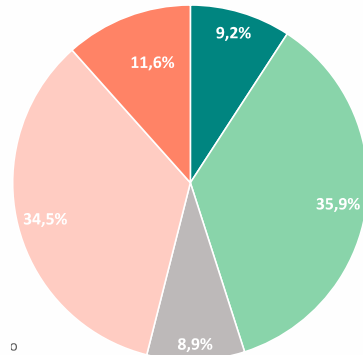


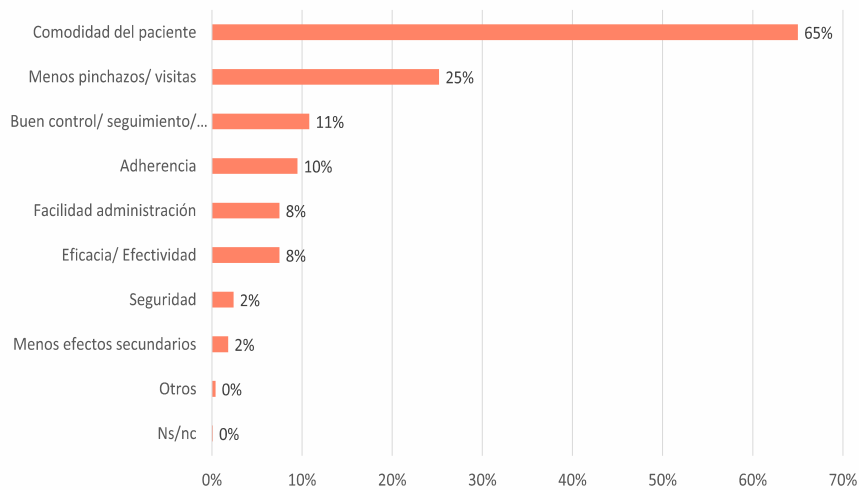
**Figura 1.** Porcentaje de participantes en función de su grado de acuerdo con la afirmación. N = 743

**Indique su grado de acuerdo con la afirmación: El cribado del cáncer de próstata reduce la mortalidad por cáncer de próstata a expensas de un sobrediagnóstico y un sobretratamiento por lo que no está recomendado.**

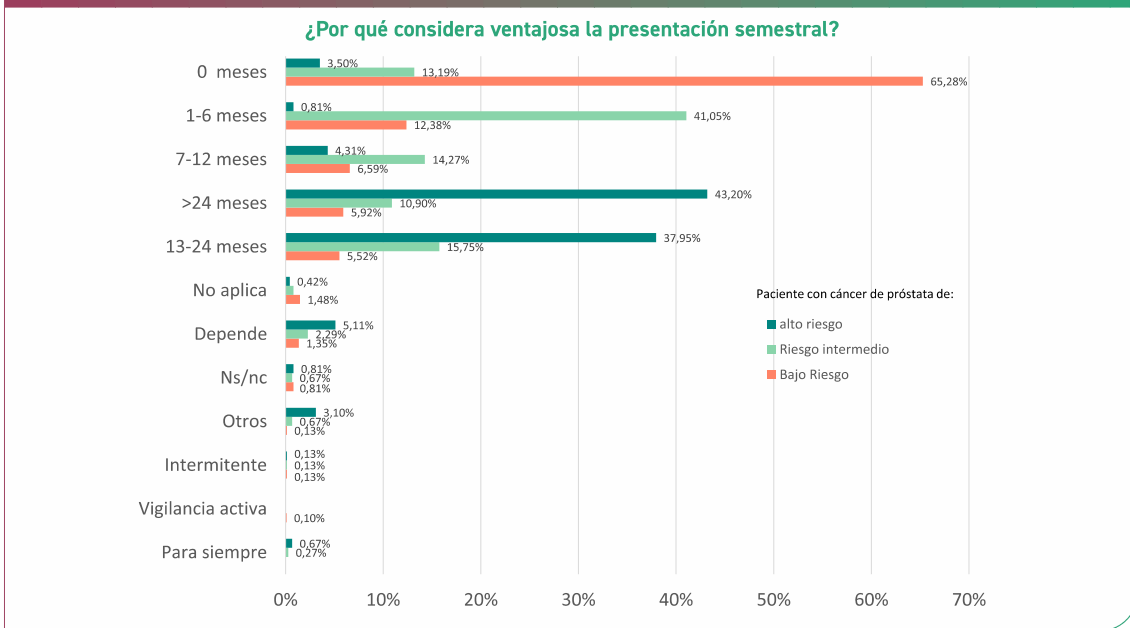


**Figura 2.** Porcentaje de participantes en función del motivo por el que consideraba ventajosa la presentación semestral. Multirrespuesta. N=702

**¿Por qué considera ventajosa la presentación semestral?**



**Figura 3.** Porcentaje de participantes en función del tiempo que mantenían la terapia hormonal, estratificado por riesgo del cáncer de próstata. N=743



**Figura 4.** Porcentaje de participantes en función de las recomendaciones o protocolos para la protección ósea que realizaba. Multirrespuesta. N=654

